

T050P186T0S302



THE BETTER DISPLAY SOLUTION

5" TFT

high bright – temperature



👍 -30 bis +80 Grad
operating temperature

👍 IPS-Technologie

👍 1000 cd/m²

👍 full view

👍 800 x 480 Pixel

👍 Color 16,7M

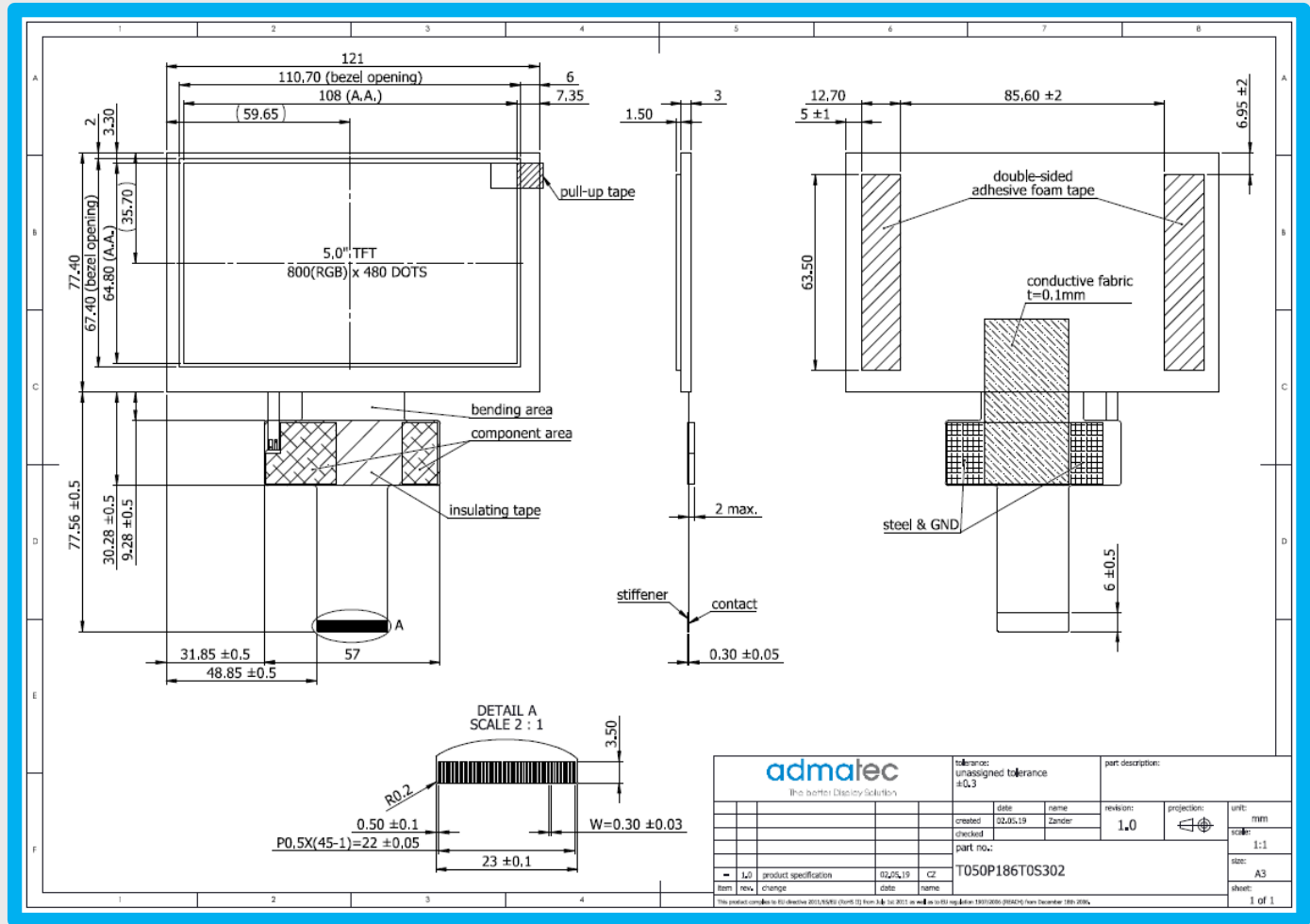


Falls gewünscht,
unterstützen unsere
diplomierten und
promovierten Ingenieure in
Hamburg **zeitsparend** und
kompetent beim **Design-In**
Prozess.





i Dank eigener Dependance in Asien, bieten wir Ihnen einen übersichtlichen Kostenrahmen, Langzeitverfügbarkeit, und Zuverlässigkeit durch vor Ort geprüfte Qualität.



admatec The better Display Solution		tolerance: unassigned tolerance ±0,3	part description:	
date	name	revision	projection	unit:
02.05.19	Zander	1,0	1st angle	mm
created	checked	part no.:	scale:	1:1
		T050P186T0S302	size:	A3
item	rev	change	date	name
This product complies to RoHS directive 2011/65/EU (Annex II) from 1.6.2011 in force as of 1.6.2011 and to REACH regulation 1907/2006 (Annex XIV) from December 18th 2010.				
				sheet:
				1 of 1

Service

von der Idee bis zur Serie – und darüber hinaus





Nur einen Anruf von
Ihrer optimalen
Displaylösung
entfernt!



Für die ausführliche Spezifikation, kontaktieren
Sie gerne unsere Displayberater.



SVEN FLAGMANN



Tel: +49-(0)40-238533-2215
E-Mail: flagmann@admaterc.de
PLZ: 0, 1, 2, 80-87, 9, AT, CH
& weiteres Ausland

DIETMAR BERG



Tel: +49-(0)40-238533-2228
E-Mail: berg@admaterc.de
PLZ: 3, 4, 5, 60-67

PETER KRÜGER



Tel: +49-(0)40-238533-2226
E-Mail: krueger@admaterc.de
PLZ: 68-69, 7, 88-89

[admaterc](https://www.admaterc.de) GmbH | Wendenstr. 29 | 20097 Hamburg | <https://www.admaterc.de>